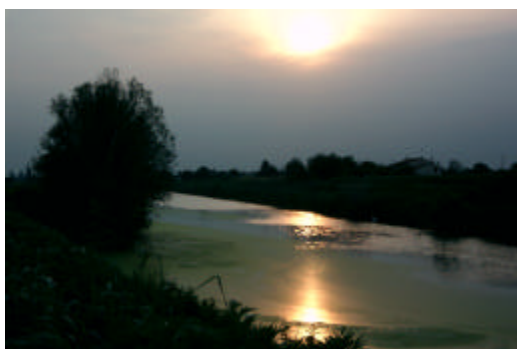




Percorso panoramico tra le campagne sulla sinistra e il Po' sulla destra. Piacevolmente ciclabile su strade asfaltate con poco traffico. Il percorso è molto semplice e poco impegnativo: da Melara basta salire sull'argine e seguirlo fino ad Occhiobello, dove si scende verso via Roma e si arriva in Piazza Matteotti.



Testo e foto di R. Fiume e A. Conte

Lunghezza percorso:	44,8 km
Tempo di percorrenza:	2,5 ore
Dislivello:	0,0 m
Difficoltà:	Facile
Ciclabilità:	totale
Sterrato:	0%
Partenza:	Melara, di fronte al Bar Sport
Arrivo:	Occhiobello, piazza Matteotti
Interesse:	paesagistico
Da vedere:	raccolta reperti archeologici a Melara, museo nazionale della giostra a Bergantino, museo archeologico a Castelnuovo Barano, Villa Camerini-Bonfiglioli a Stienta



Per informazioni:

Provincia di Rovigo - Servizio Turismo

Via J.H.Dunant 10 - 45100 Rovigo

Tel. 0425.386290 - Fax: 0425.386270

servizio.turismo@provincia.rovigo.it

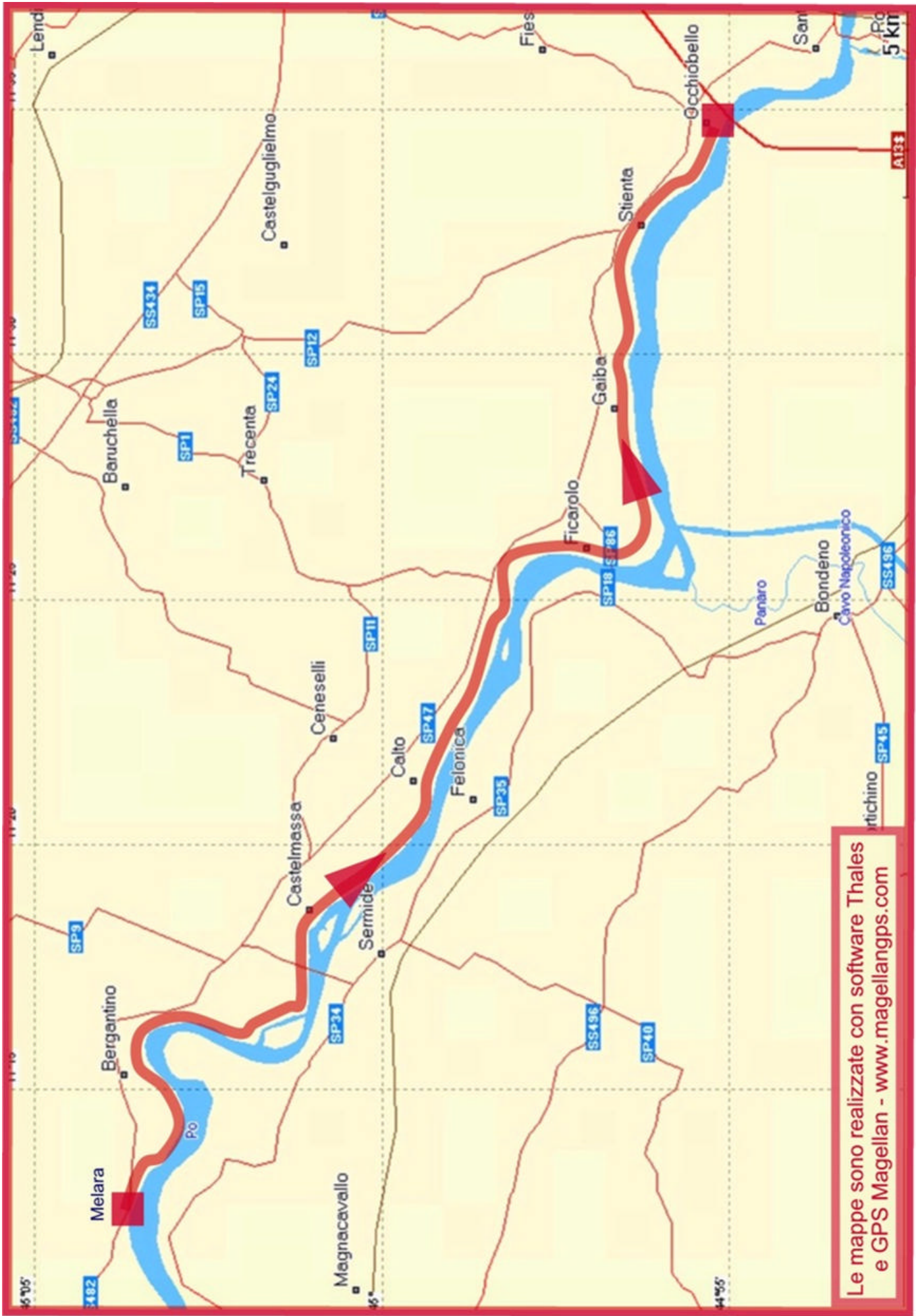
Internet: www.provincia.rovigo.it

Copyright 2003 La Rivista del Trekking

Dist. tot	Dist. parz	Simb.	Fondo	Descrizione
0,2	0,2		A	Si gira a destra salendo sull'argine
0,3	0,1		A	All'incrocio a sinistra
5,1	4,8		A	A sinistra si scorge il villaggio di Bergantino
12,7	7,6		A	A sinistra si vedono Castelnuovo Bariano e Sabbioni. Si passa sotto il ponte della strada per Sermide, nel mantovano.
14,2	1,5		A	Si passa accanto al Kayak club
14,7	0,5		A	A sinistra si vede Castelmassa, dove c'è un'area picnic con camper service
19,2	4,5		A	A sinistra si vede il villaggio di Calto
19,4	0,2		A	A destra attracco fluviale

Dist. tot	Dist. parz	Simb.	Fondo	Descrizione
19,8	0,4		A	A sinistra si vede Borgo dei Mulini
26,0	6,2		A	A sinistra si vede un ex zuccherificio
27,2	1,3		A	A sinistra si vede il villaggio di Ficarolo. Si lascia l'argine girando a sinistra, per poi risalire sull'argine
37,9	10,7		A	Si passa da Stienta
44,3	6,4		A	Si gira a sinistra per Occhiobello
44,7	0,4		A	A destra per via Roma
44,8	0,1		A	Arrivo in Piazza Matteotti

Legenda 4^ colonna: A=Asfaltato, S=Sterrato



Le mappe sono realizzate con software Thales
e GPS Magellan - www.magellangps.com